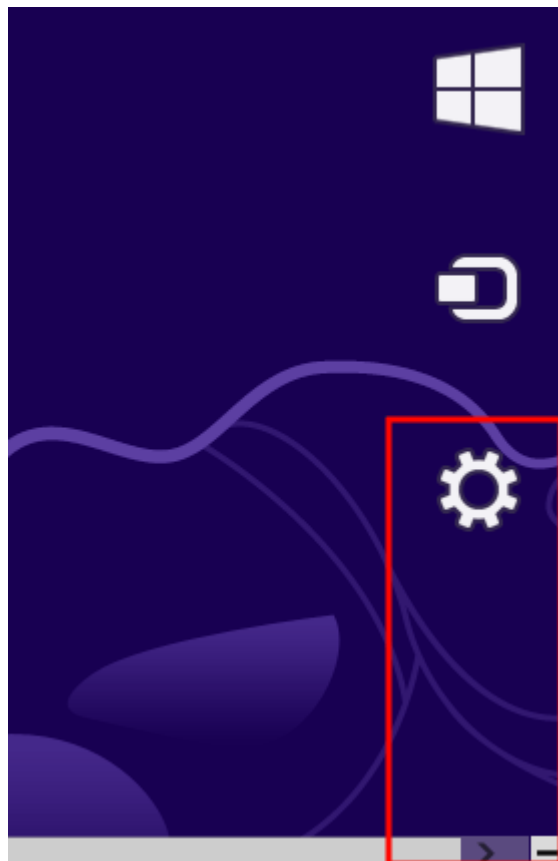
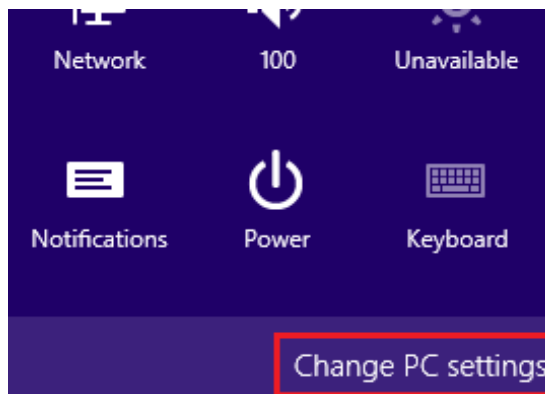


Jak nainstalovat nepodepsaný ovladač ve Windows 8?

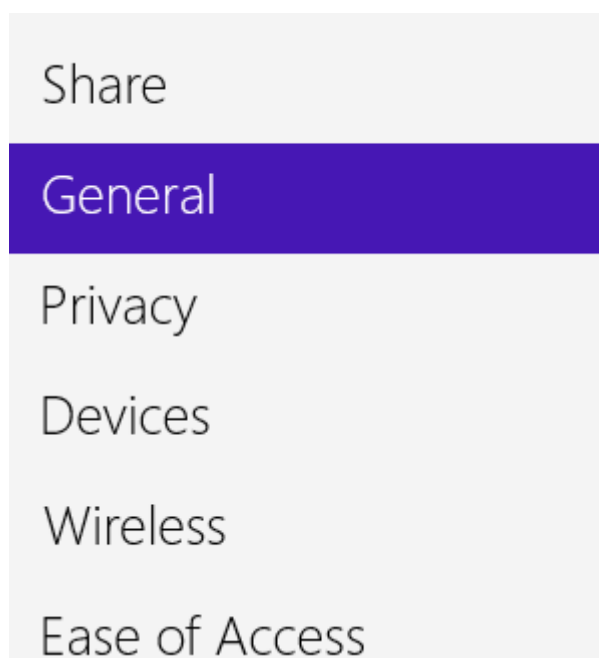
1. vyberte ikonu Nastavení



2. zvolte možnost Změnit nastavení počítače



3. z nabídky zvolte položku General -> Obecné
Nastavení spuštění a klikněte na tlačítko Restart now (vpravo).



Remove everything

If you want to recycle your PC or s
settings.

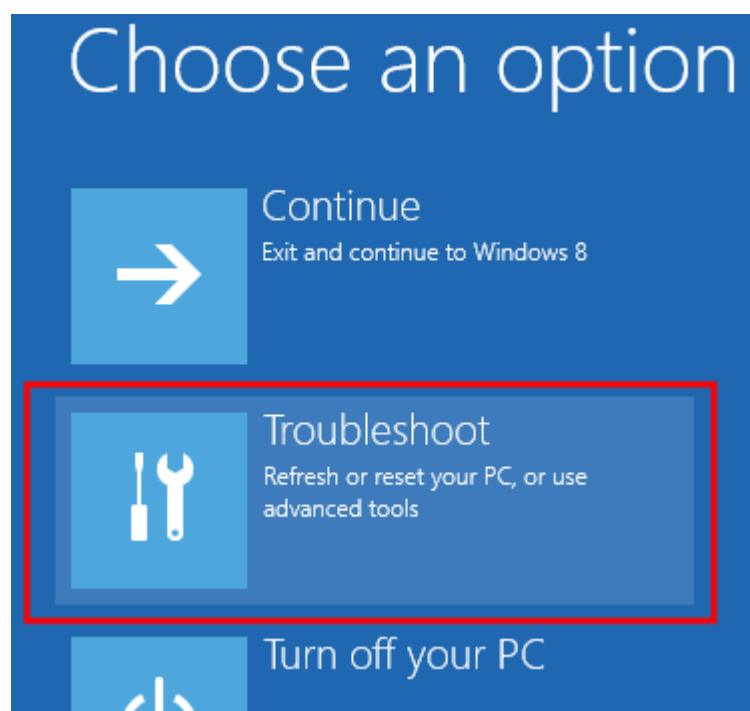
Get started

Advanced startup

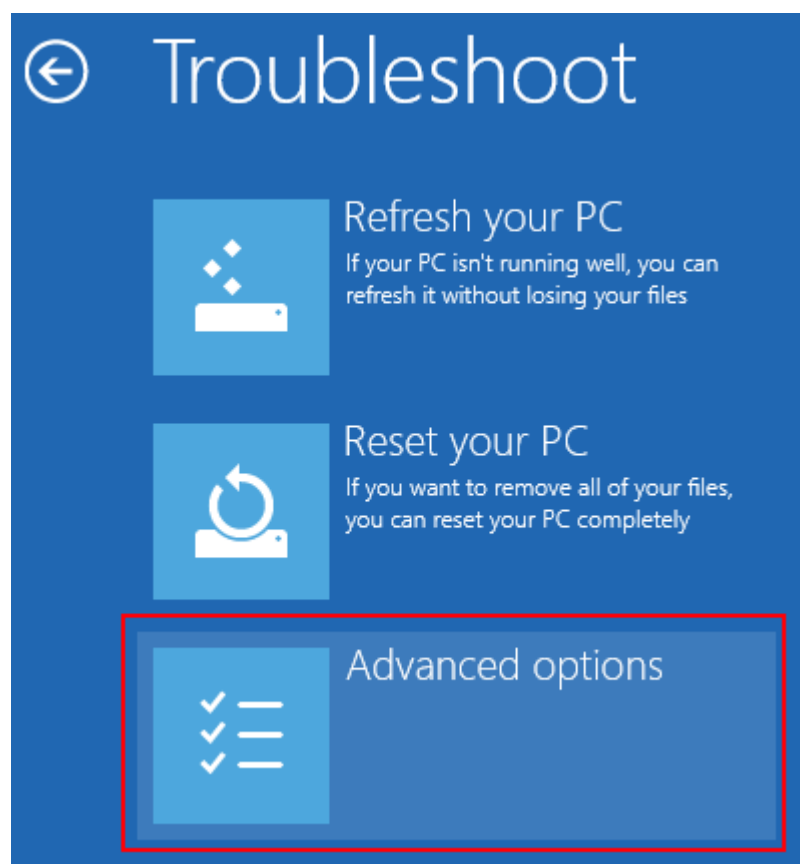
Start up from a device or disc (such
startup settings, or restore Windows

Restart now

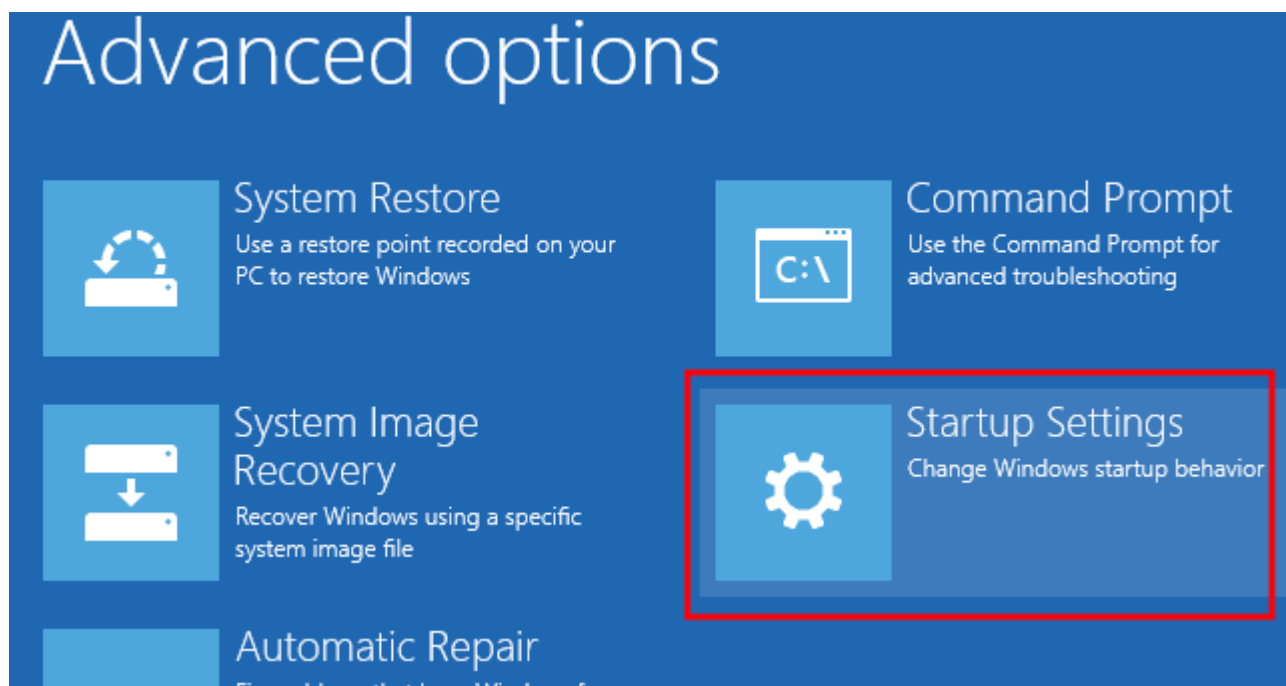
4. nyní zvolte Troubleshoot - Odstranit potíže



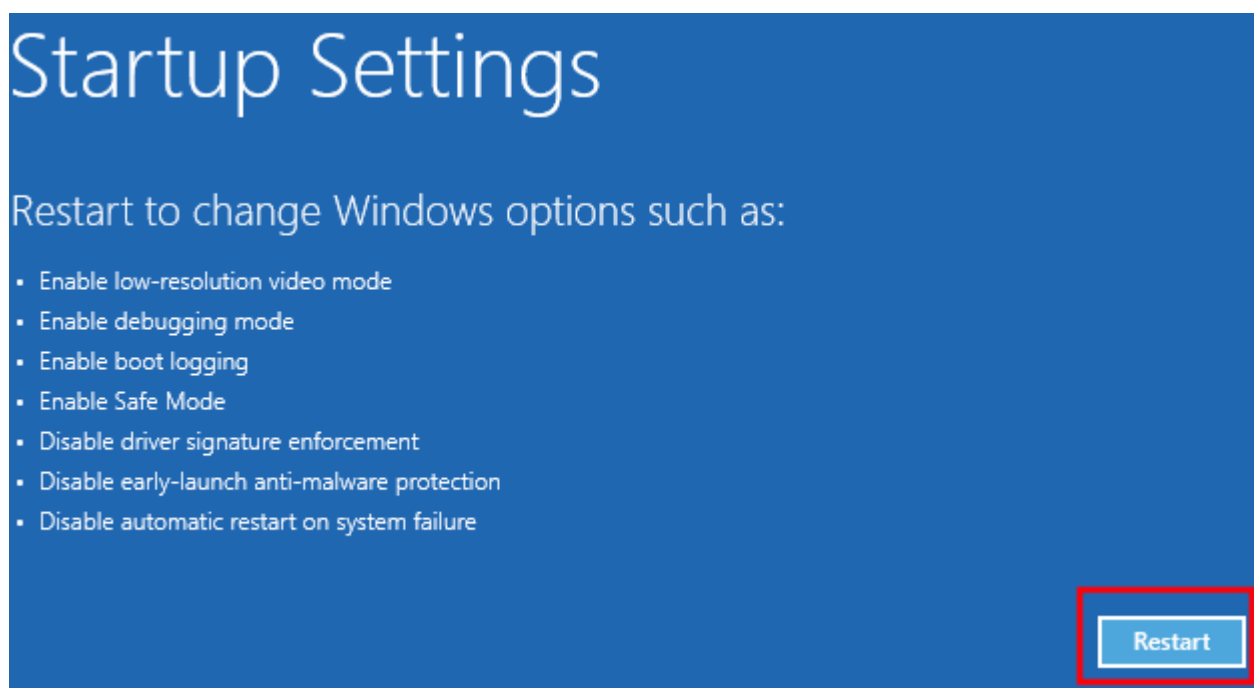
5. vyberte položku Advanced options - Upřesnit možnosti



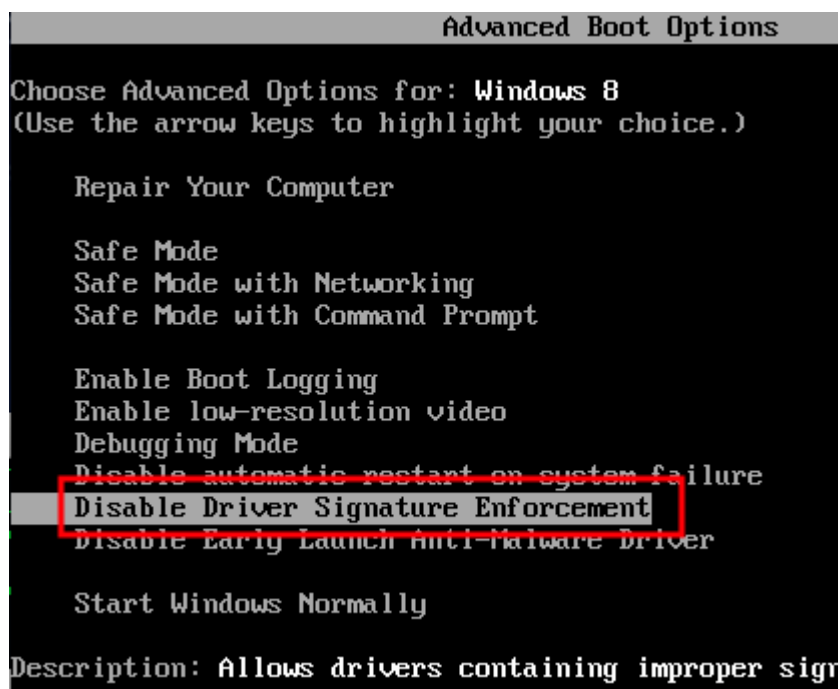
6. v pokročilých možnostech upravte nastavení parametrů Startup Settings - Nastavení spouštění



7. stiskněte tlačítko Restart



8. po restartu zvolte z nabídky možnost Disable Driver Signature Enforcement (zakázat vynucení podpisu ovladače) a potvrďte Entrem



Nyní budete moci nainstalovat nepodepsaný ovladač, který je součástí instalátoru Enigma software. Po dalším restartu se Windows spustí opět ve výchozím režimu.