



BRATISLAVSKÁ
VODÁRENSKÁ
SPOLOČNOSŤ a.s.

Prierez vodárenstvom na Slovensku

IV./2012

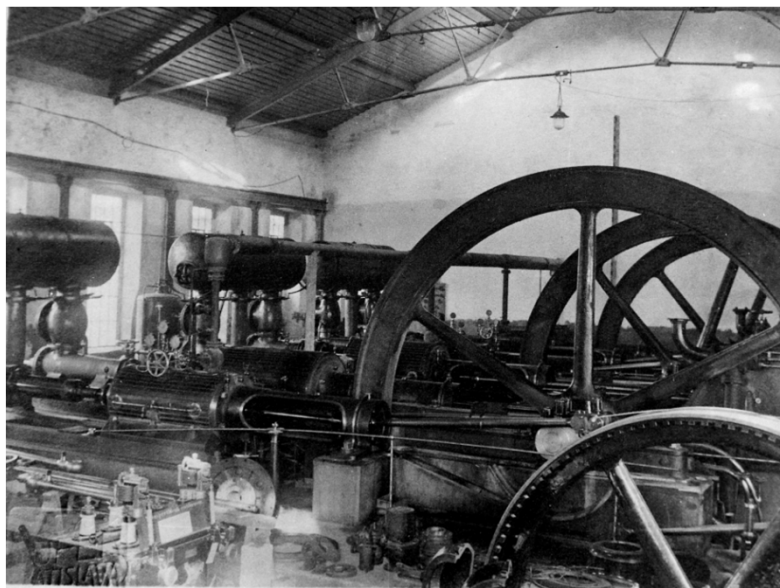
Dušaníč

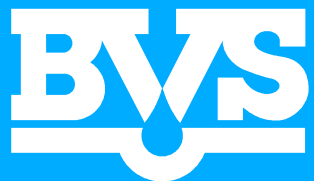


BRATISLAVSKÁ
VODÁRENSKÁ
SPOLOČNOSŤ a.s.

História

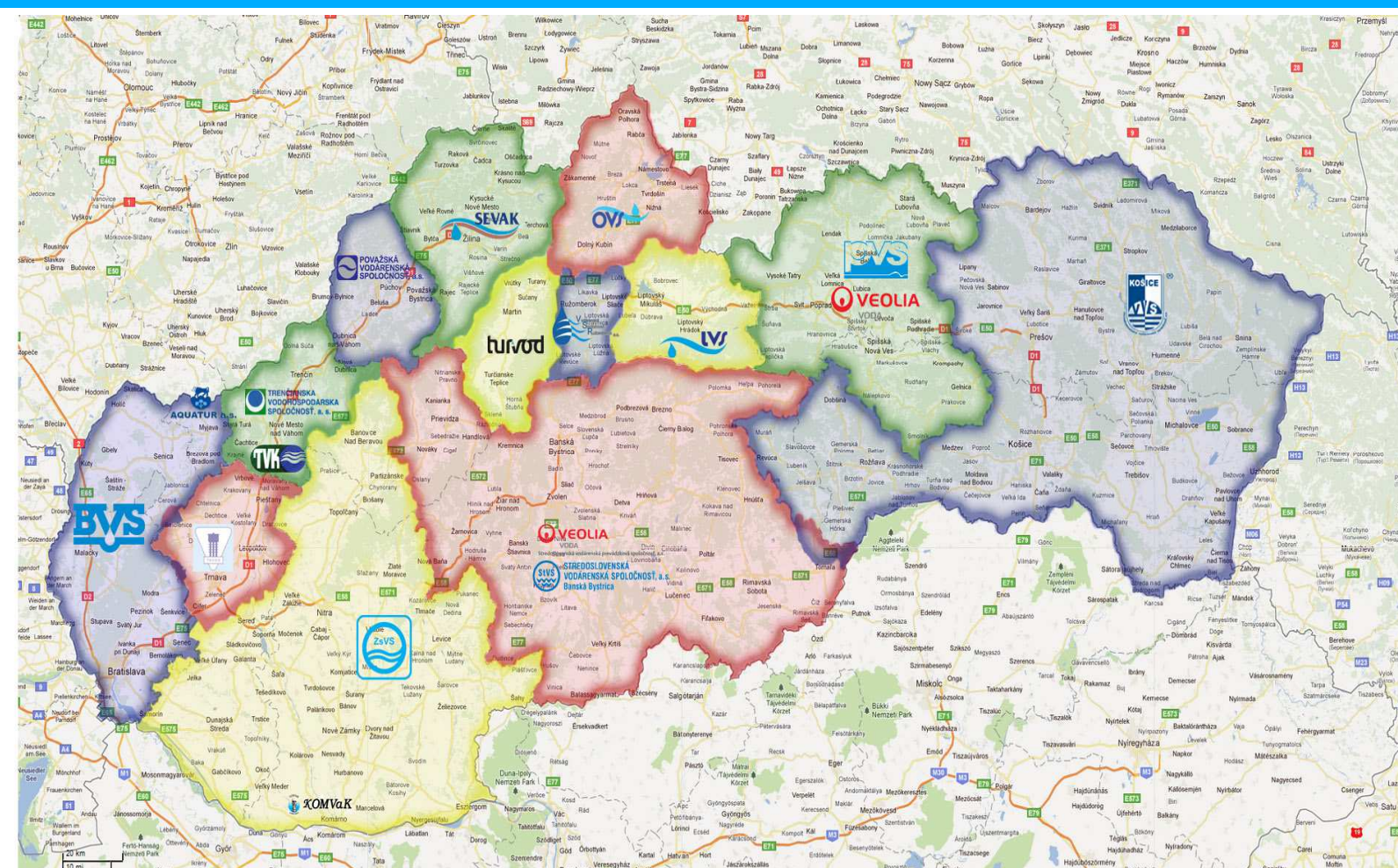
- 16. storočie: prvé vodovody v **Bratislave**;
- 1882: prvá pokusná studňa na Sihoti;
- 1894: **vodárne** kúpilo mesto;
- 2003: vznik **BVS**





BRATISLAVSKÁ
VODÁRENSKÁ
SPOLOČNOSŤ a.s.

VS na Slovensku

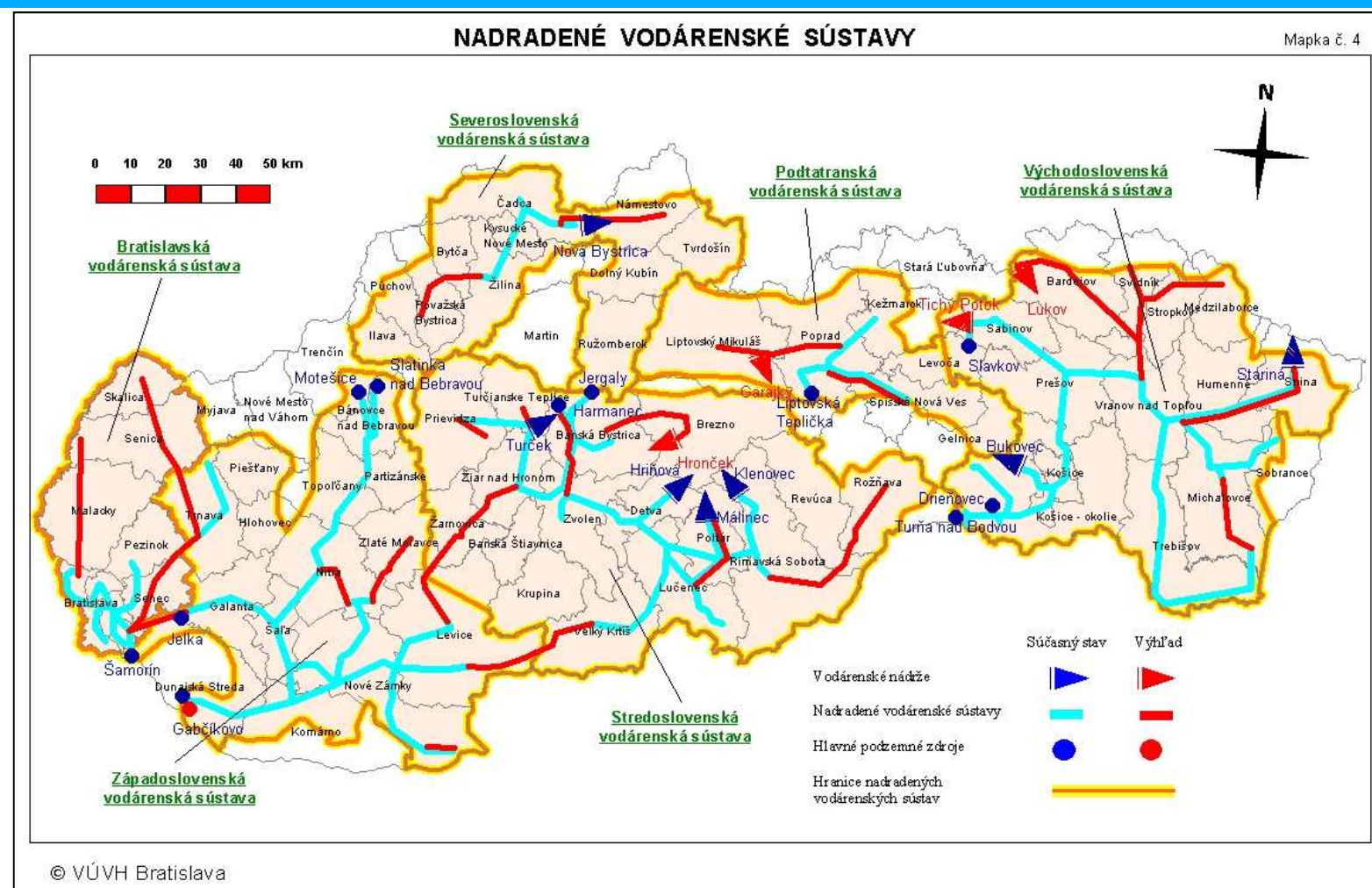


© Bratislavská vodárenská spoločnosť, a. s.



**BRATISLAVSKÁ
VODÁRENSKÁ
SPOLOČNOSŤ a.s.**

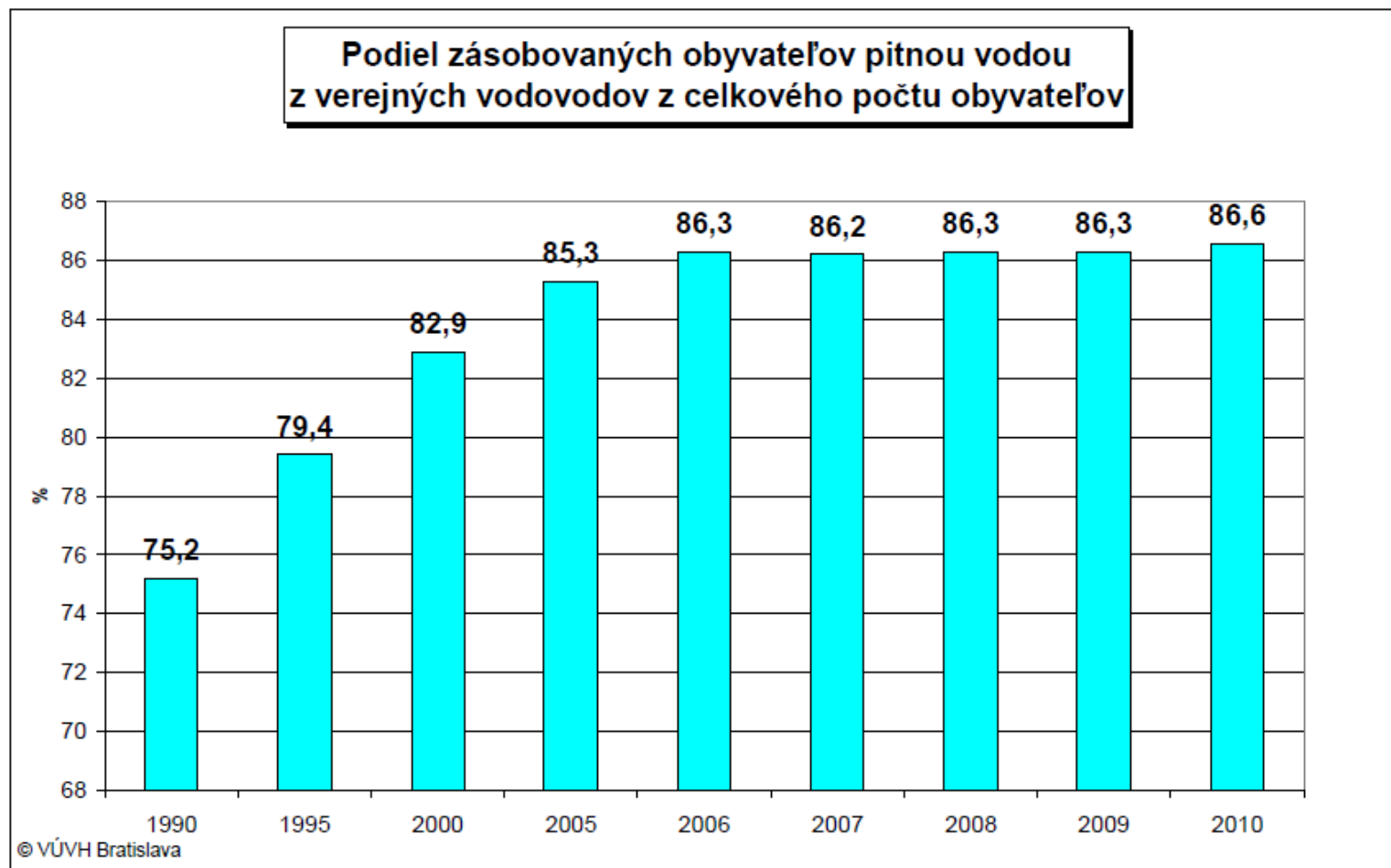
Tranzitné vodovodné sústavy





BRATISLAVSKÁ
VODÁRENSKÁ
SPOLOČNOSŤ a.s.

Podiel zásobovaných obyvateľov

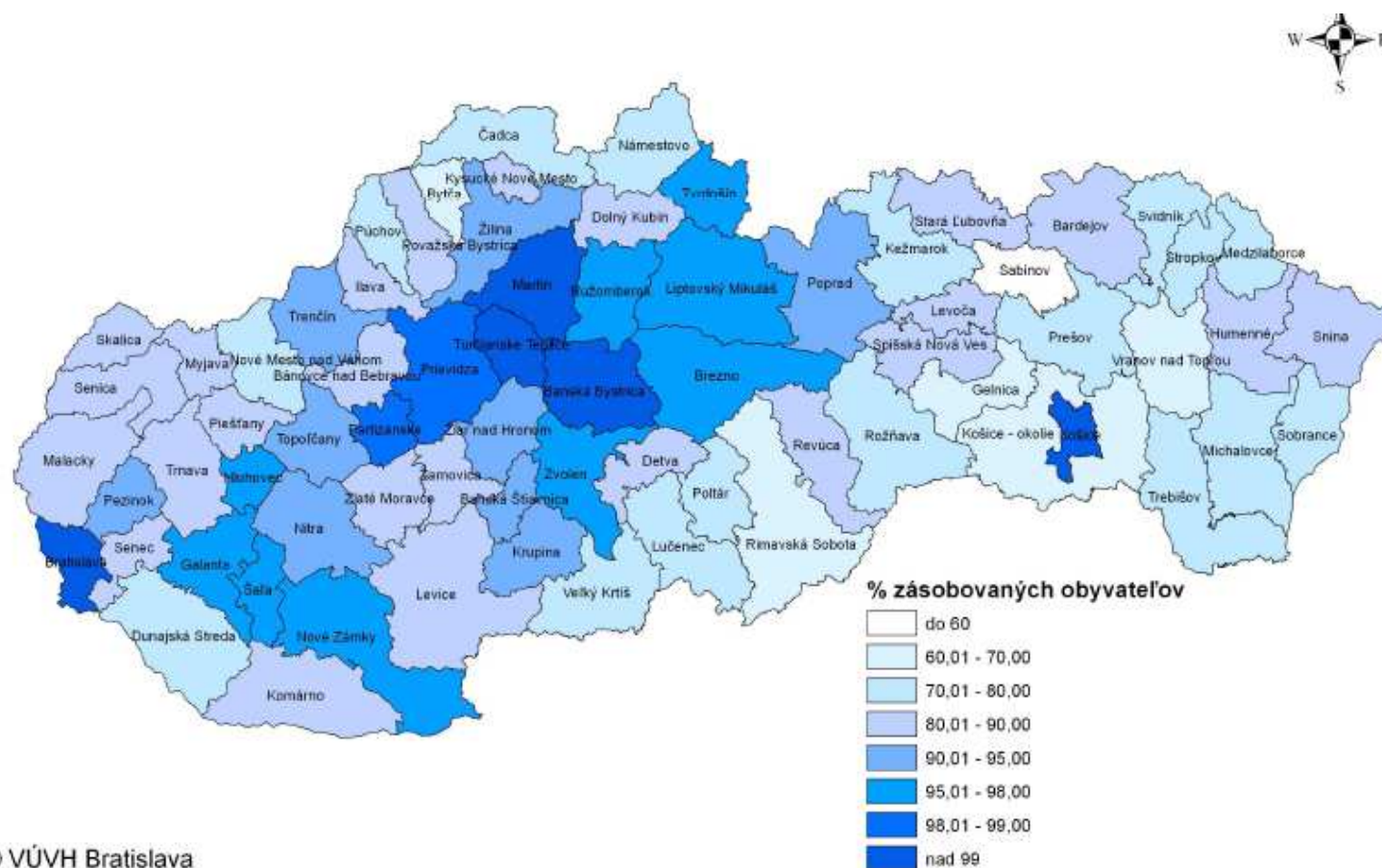


© Bratislavská vodárenská spoločnosť, a. s.



BRATISLAVSKÁ
VODÁRENSKÁ
SPOLOČNOSŤ a.s.

Pomer zásobovaných obyvateľov



© VÚVH Bratislava

© Bratislavská vodárenská spoločnosť, a. s.



**BRATISLAVSKÁ
VODÁRENSKÁ
SPOLOČNOSŤ a.s.**

Bilancia

P. č.	Ukazovateľ	Jed-notka	Rok				
			2008	2009	2010	Predpoklad	
						2011	2012
1	Počet obyvateľov zásobovaných z vodovodov	tisíc	4 670,4	4 681,6	4 704,7	4 738,0	4 761,8
2	Kapacita vodných zdrojov	l.s ⁻¹	33 876,1	33 606,0	33 875	34 050	34 050
3	Dĺžka vodovodných sietí	km	27 377,3	27 532,0	28 092	28 378	28 614
4	Kapacita zdrojov podzemných vôd	l.s ⁻¹	27 128,4	27 725,0	28 844	29 231	29 223
5	Voda vyrobená vo VH zariadeniach	mil. m ³	318,3	313,9	306,7	303,7	303,0
	z toho: voda vyrobená z podzemnej vody		257,8	264,1	266,9	266,5	266,0
6	Voda určená na realizáciu	mil. m ³	323,4	317,3	310,5	307,1	306,5
7	Voda fakturovaná spolu	mil. m ³	220,4	214,7	210,2	210,7	210,7
	v tom: pre domácnosti		146,0	147,0	143,3	143,2	143,4
8	Voda nefakturovaná	mil. m ³	103,0	102,6	100,3	96,4	95,8
	z toho: straty v potrubnej sieti		88,9	88,3	85,8	82,8	81,7
9	Špecifická spotreba vody (z vody fakturovanej v domácnostiach)	l.obyv. ⁻¹ .deň ⁻¹	85,6	86,0	83,4	82,8	82,5

Vypracoval: VUVH z údajov VS, OÚ a iných subjektov

© Bratislavská vodárenská spoločnosť, a. s.

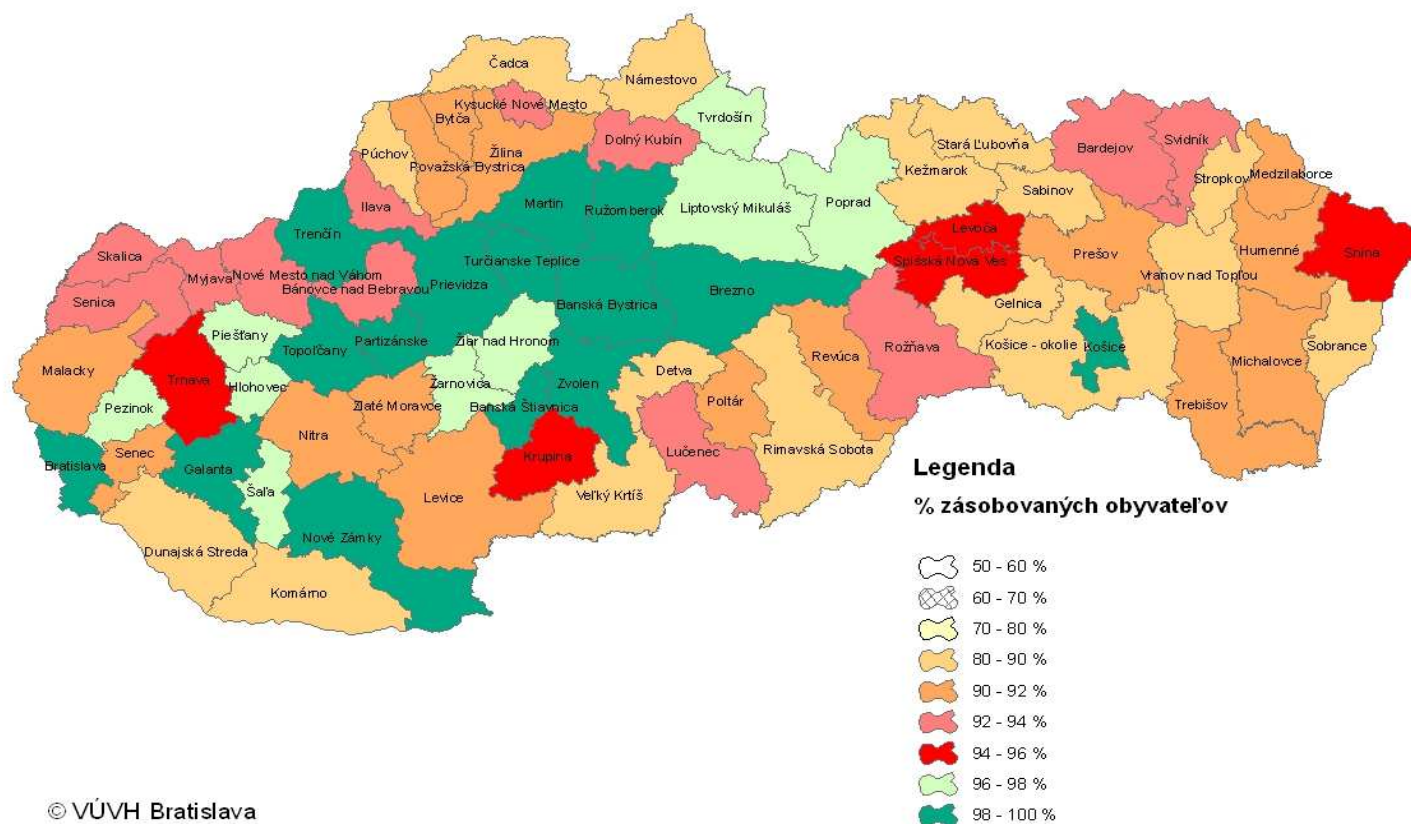


BRATISLAVSKÁ
VODÁRENSKÁ
SPOLOČNOSŤ a.s.

Cieľový stav 2015

Mapka č. 3

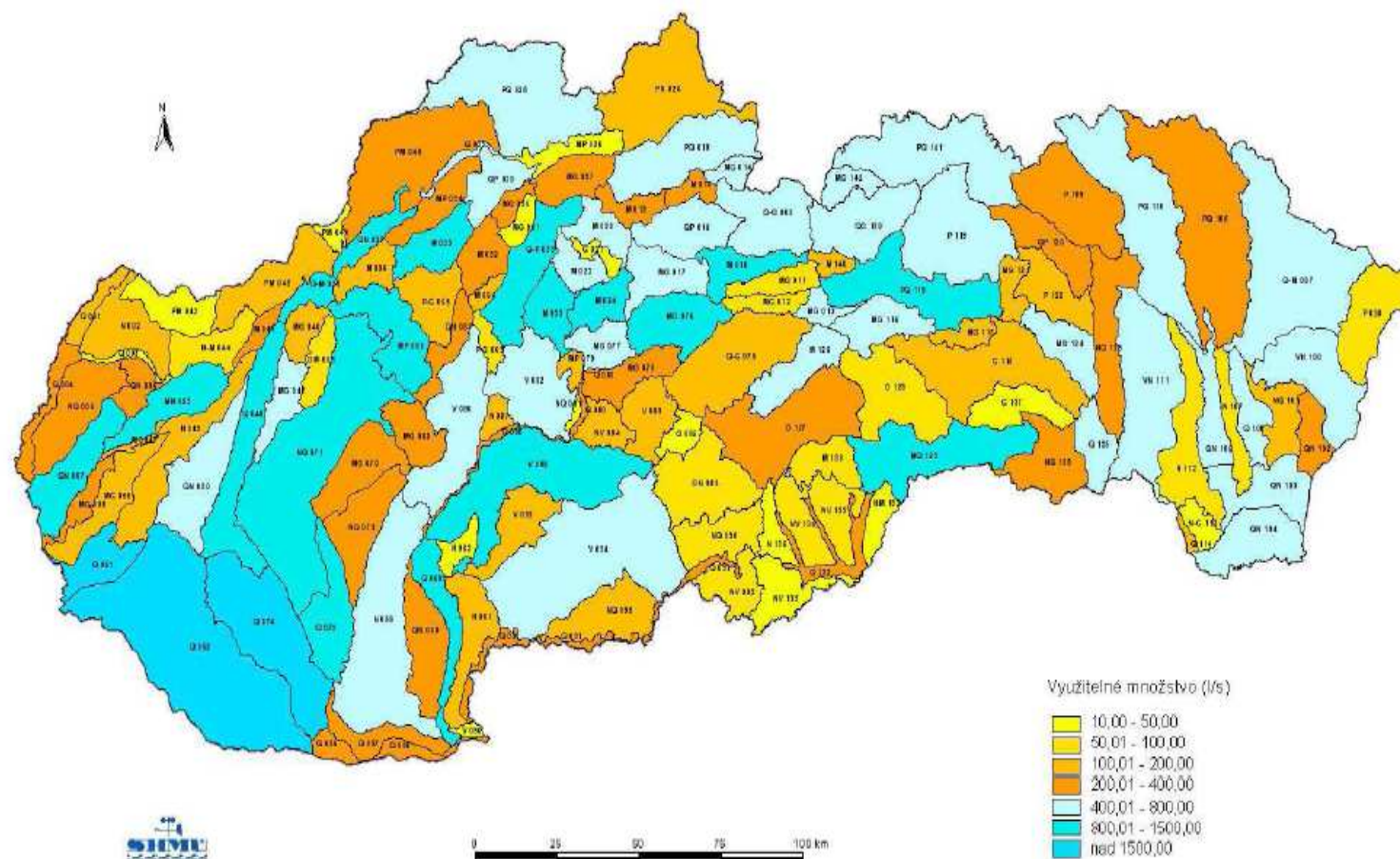
Podiel obyvateľov zásobovaných vodou z verejných vodovodov v roku 2015





**BRATISLAVSKÁ
VODÁRENSKÁ
SPOLOČNOSŤ a.s.**

Zdroje podzemnej vody





BRATISLAVSKÁ
VODÁRENSKÁ
SPOLOČNOSŤ a.s.

Kvalita vody

Prekročenie limitných hodnôt vo vzorkách pitnej vody v súlade s NV SR č. 354/2006 Z. z. o požiadavkách na pitnú vodu a na kontrolu kvality pitnej vody

tab. č. 7.2.3

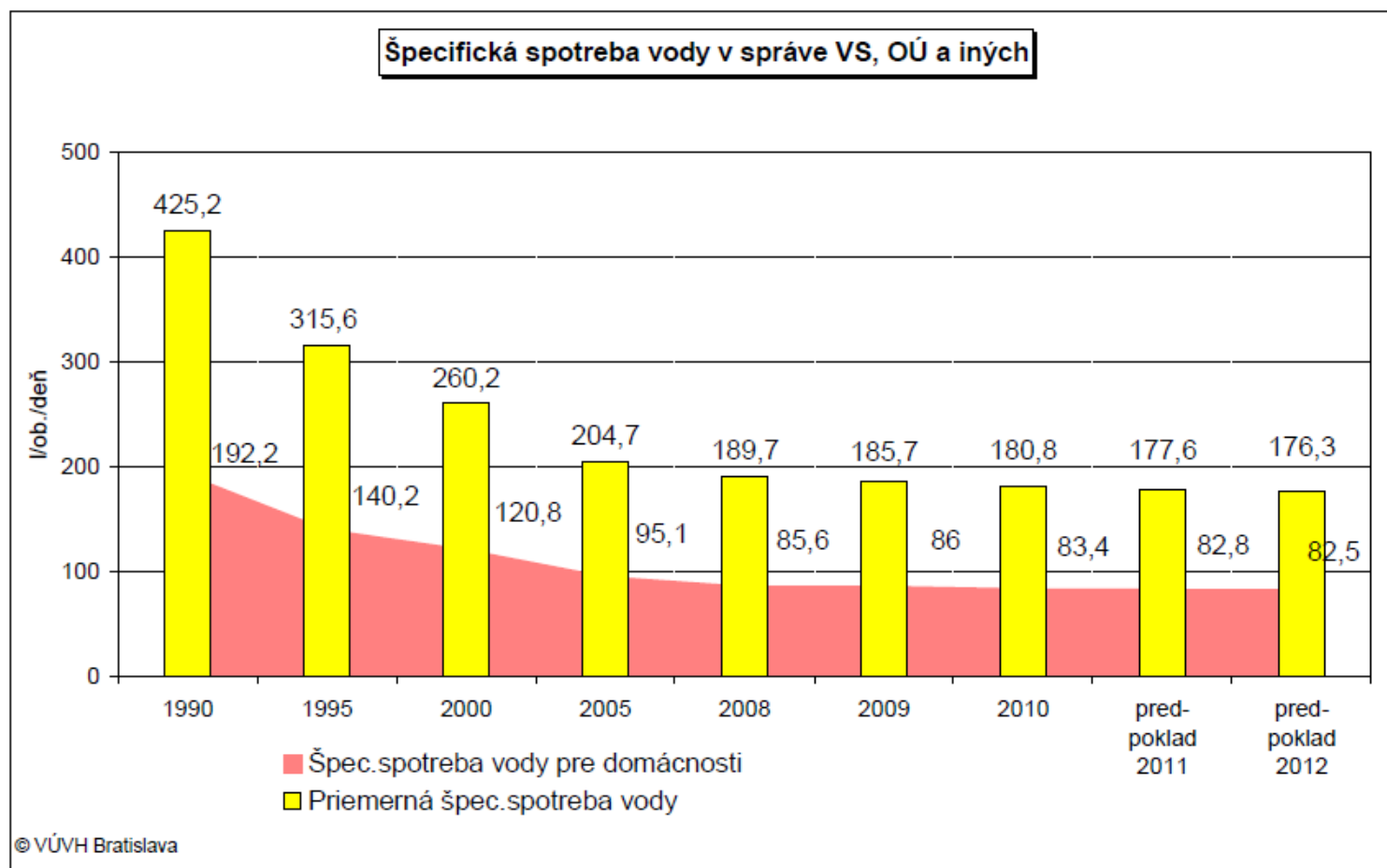
Rok	2006	2007	2008	2009	2010
Podiel vzoriek pitnej vody nevyhovujúcich limitom s NMH	1,32 %	2,03 %	2,34 %	1,77 %	2,03 %
Podiel analýz ukazovateľov kvality pitnej vody nevyhovujúcich limitom s MH, NMH a IH	0,32 %	2,46 %	1,02 %	0,88 %	0,87 %
Podiel analýz vyhovujúcich hygienickým limitom (%)*	99,44 %	99,32 %	99,45 %	99,48 %	99,39 %
Podiel vzoriek vyhovujúcich vo všetkých ukazovateľoch požiadavkám na kvalitu pitnej vody (%)*	91,18 %	89,78 %	91,84 %	91,67 %	90,51 %

IH – indikačné hodnoty, MH – medzné hodnoty, NMH – najvyššie medzné hodnoty



BRATISLAVSKÁ
VODÁRENSKÁ
SPOLOČNOSŤ a.s.

Špecifická spotreba

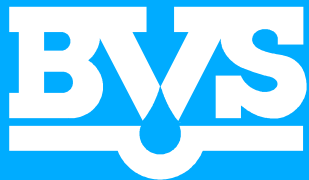




BRATISLAVSKÁ
VODÁRENSKÁ
SPOLOČNOSŤ a.s.

Legislatívny rámec

- **Úrovne stratégie riadenia:** dokumenty EÚ
- národné – Zákony, dokumenty MŽP SR
- ďalšie – ÚPN, stratégie a koncepcie vodárenských spoločností (BVS má, aj iné – prípadne externe zabezpečujú.....
- **Základná legislatíva:** z.č. 364/2004 Z.z. Vodný zákon
- z.č. 442/2002 Z.z. Verejný vodovod
- z.č. 276/2001 Z.z. ÚRSO
- STN 75 5922, Prevádzkový poriadok verejného vodovodu
- **Kontrolná legislatíva:** v.č. 317/2008 Z.z. Štandardy kvality
- n.v.č. 354/2006 Z.z. Limitné hygienické ukazovatele



BRATISLAVSKÁ
VODÁRENSKÁ
SPOLOČNOSŤ a.s.

Prevádzkový model

- Odborná spôsobilosť
- Prevádzka na základe vlastníctva vod. infraštruktúry
- Prevádzka na základe zmluvného vzťahu /ZoP/



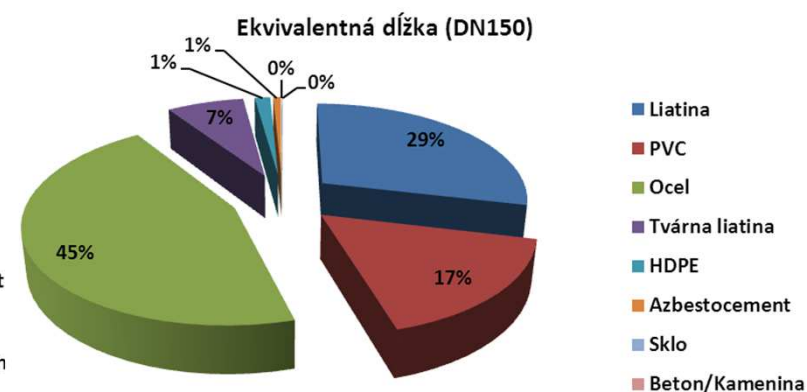
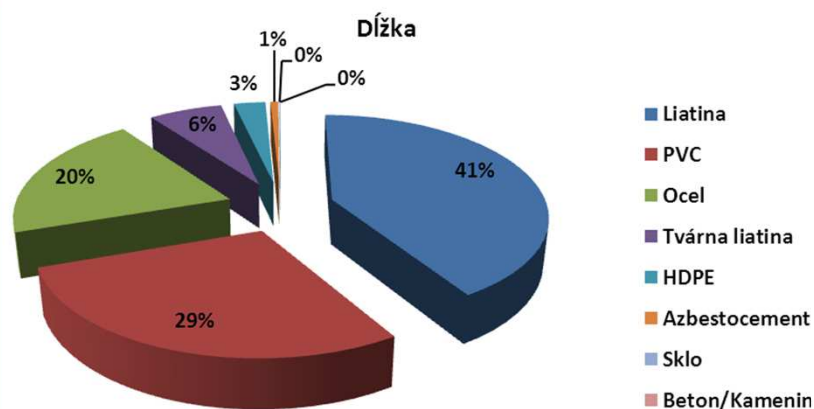
BRATISLAVSKÁ
VODÁRENSKÁ
SPOLOČNOSŤ a.s.

Materiálové zloženie vodovodnej siete

Materiál	Dĺžka	Ekvival. dĺžka (DN150)
	(m)	(m)
Liatina	1 379 819	1 394 181
PVC	954 428	817 089
Ocel	676 222	2 192 177
Tvárna liatina	217 132	345 706
HDPE	94 114	70 057
Azbestocement	22 943	34 335
Sklo	3 171	2 315
Beton/Kamenina	190	273

Ekvivalentná dĺžka:

prepočet dĺžky na základe
pomery obvodov k DN150

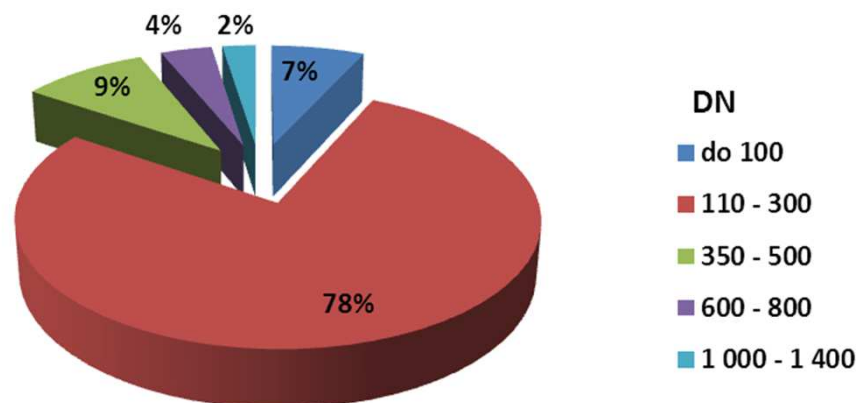




**BRATISLAVSKÁ
VODÁRENSKÁ
SPOLOČNOSŤ a.s.**

Zloženie vodovodnej siete podľa DN

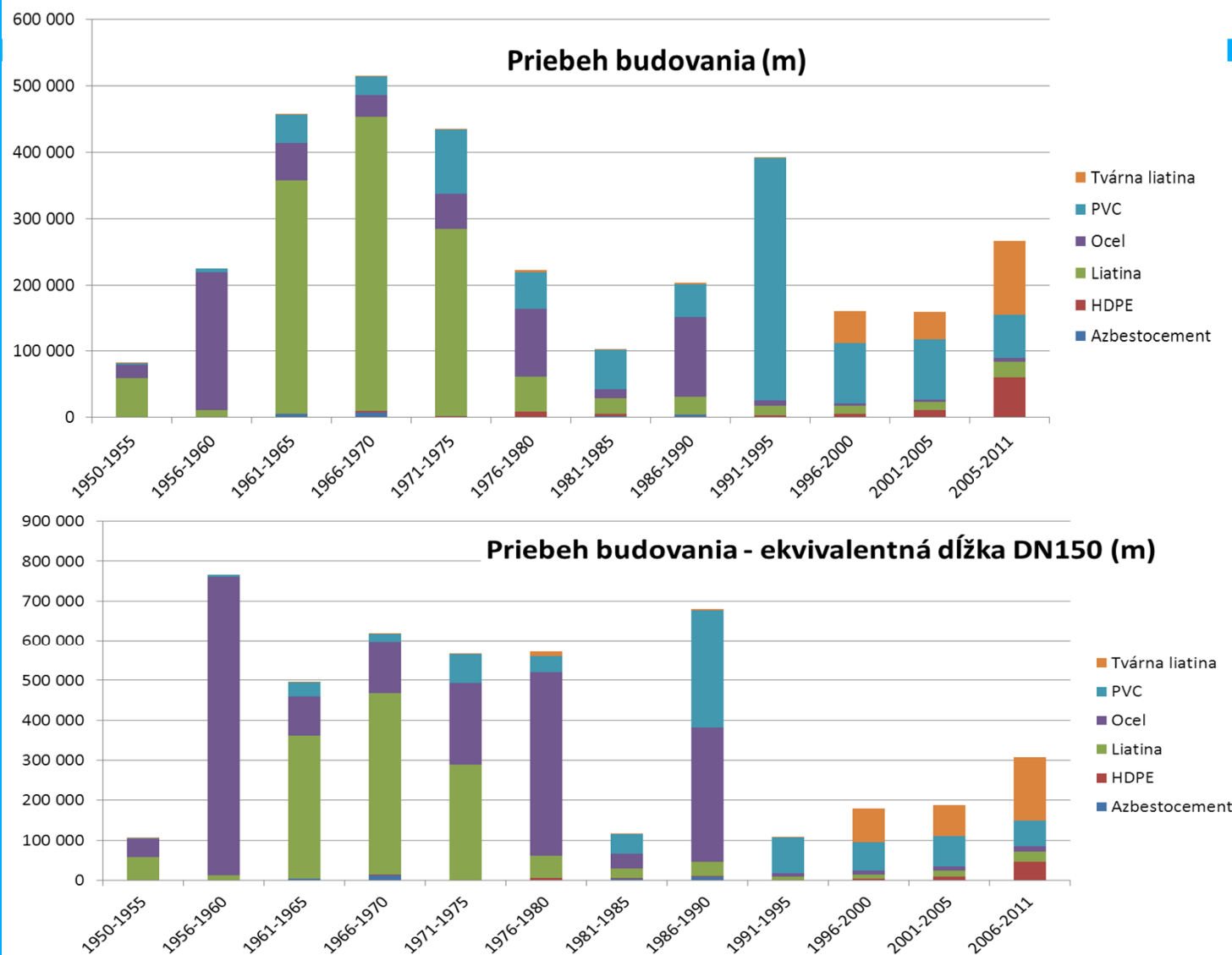
DN	dĺžka (m)
do 100	229 243
110 - 300	2 597 968
350 - 500	311 916
600 - 800	126 579
1 000 - 1 400	82 315





**BRATISLAVSKÁ
VODÁRENSKÁ
SPOLOČNOSŤ a.s.**

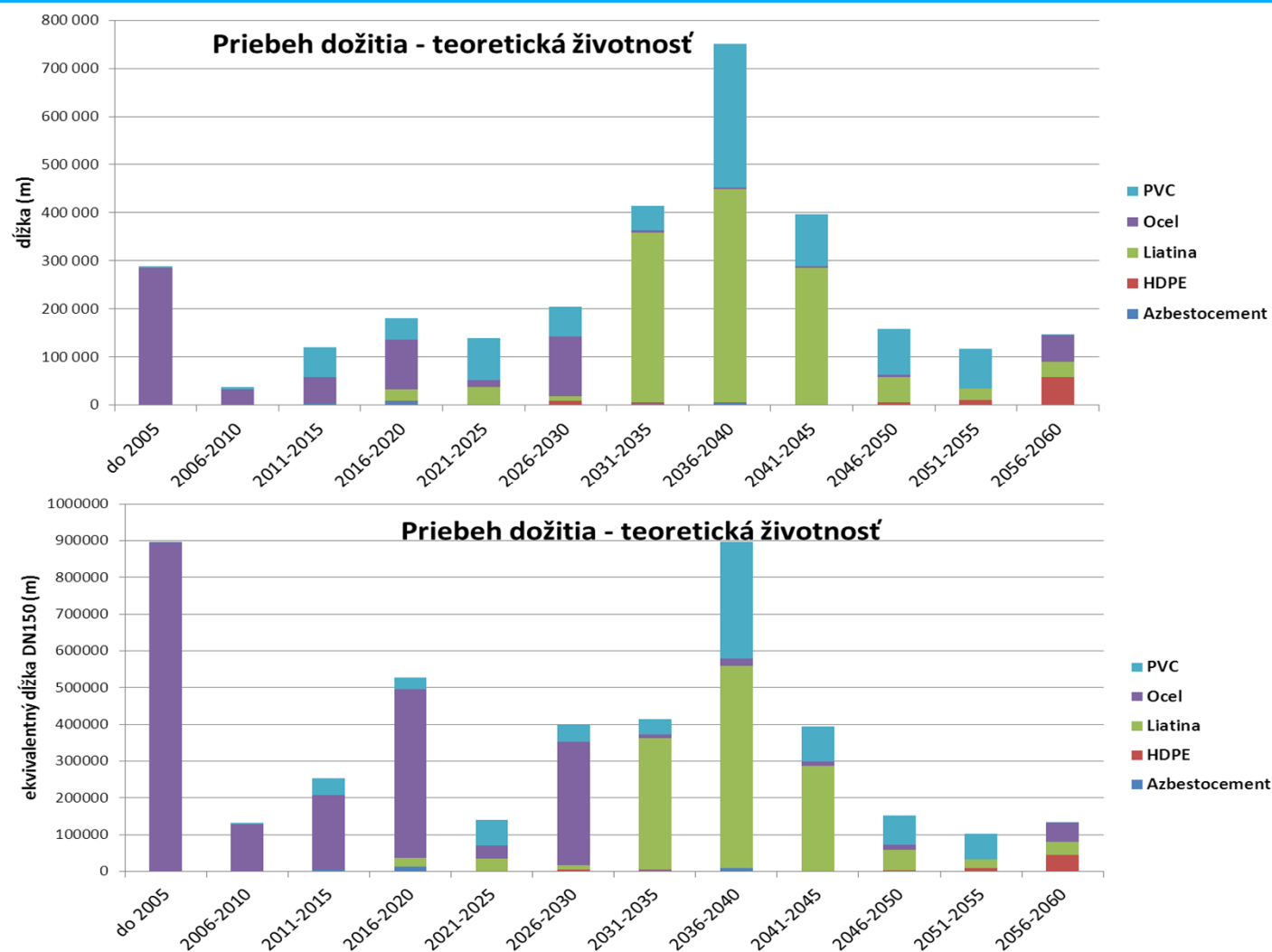
Priebeh budovania vodovodnej siete





BRATISLAVSKÁ
VODÁRENSKÁ
SPOLOČNOSŤ a.s.

Priebeh dožitia – teoretická životnosť





BRATISLAVSKÁ
VODÁRENSKÁ
SPOLOČNOSŤ a.s.

Obnova vodovodnej siete – finančné ohodnotenie BVS

186,3 mil. €





BRATISLAVSKÁ
VODÁRENSKÁ
SPOLOČNOSŤ a.s.

Finančné zdroje

- **Regulácia ÚRSOm**
- *Krížové dotácie*
- *Politický rozmer*
- *Sociálny rozmer*

- **Odpisy majetku**
- **Usporiadanie majetku**



**BRATISLAVSKÁ
VODÁRENSKÁ
SPOLOČNOSŤ a.s.**

Straty vody BVS (zdanlivé, skutočné – nelegálne)

